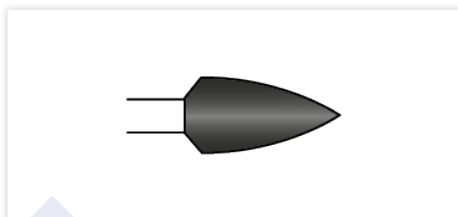


# IDENTOFLEX™ POLIERER

## JETZT WIEDER ERHÄLTlich

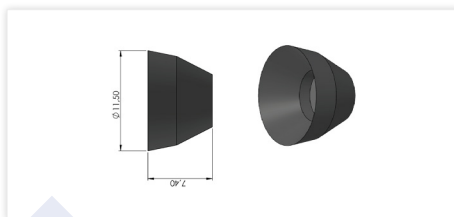
Die meist nachgefragtesten **Identoflex™ Polierer** sind wieder **verfügbar**. Am besten gleich bestellen.



Art.-Nr.: 99620

### AABA-DENTAL™ UNIVERSAL-VORPOLIERER

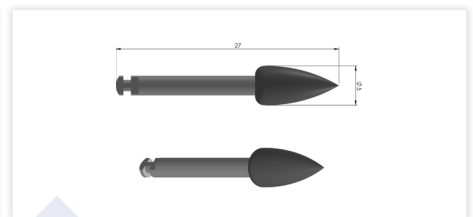
Vorpolierer für alle Füllungsmaterialien  
Flamme | schwarz | vormontiert mit Winkelstückenschaft | Menge: 12 Stück/Packung



Art.-Nr.: 215373

### AABA-DENTAL™ UNIVERSAL-VORPOLIERER

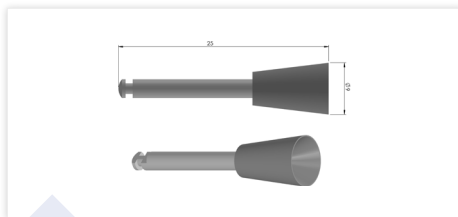
Vorpolierer für alle zahn. Labormaterialien  
Trichter | schwarz | unmontiert | Menge: 12 Stück/Packung



Art.-Nr.: 72514

### IDENTOFLEX™ UNIVERSAL-POLIERER

Vorpolitur für alle zahnärztliche Metalle  
Flamme | schwarz | vormontiert mit Winkelstückenschaft | Menge: 12 Stück/Packung



Art.-Nr.: 72520

### IDENTOFLEX™ UNIVERSAL-VORPOLIERER

Vorpolitur für alle zahnärztliche Metalle  
Kelch | schwarz | Vormontiert mit Winkelstückenschaft | Menge: 12 Stück/Packung



Art.-Nr.: 93250

### IDENTOFLEX™ KOMPOSIT-POLIERER

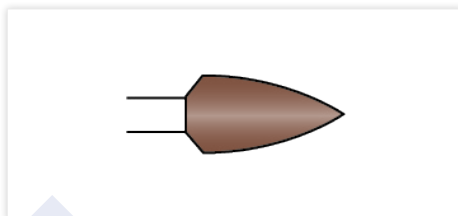
Vorpolierer für Komposite  
Trichter | gelb | unmontiert | Menge: 12 Stück/Packung



Art.-Nr.: 16711

### IDENTOFLEX™ KOMPOSIT-POLIERER

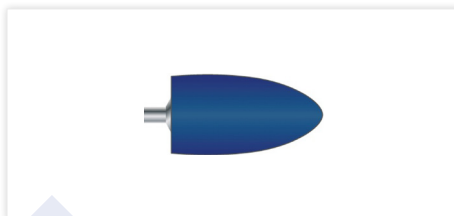
Hochglanzpolierer für Komposite  
Kelch | weiß | vormontiert mit Winkelstückenschaft | Menge: 12 Stück/Packung



Art.-Nr.: 72685

### IDENTOFLEX™ GOLD/AMALGAM-POLIERER

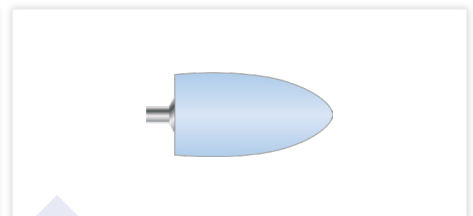
Vorpolierer für zahnärztliche Metalle  
(Gold-, Amalgam- und Edelmetall-Legierungen)  
Flamme | braun | vormontiert mit Winkelstückenschaft | Menge: 12 Stück/Packung



Art.-Nr.: 66291

### IDENTOFLEX™ SUPER ACRYLIC-POLIERER

Polierer speziell für Acrylat  
Dunkelblau: grob, Glättet grobe und raue Bereiche  
Flamme | blau | vormontiert mit Handstückenschaft | Menge: 6 Stück/Packung



Art.-Nr.: 66664

### IDENTOFLEX™ SUPER ACRYLIC-POLIERER

Polierer speziell für Acrylat  
Hellblau: fein, Vorbereitung für Endpolitur  
Flamme | hellblau | vormontiert mit Handstückenschaft | Menge: 6 Stück/Packung

Die Aktion ist gültig bis zum 31.12.2024 .

Für weitere Identoflex™ Polierer und Preise wenden Sie sich bitte an Ihren zuständigen Verkäufer oder Ihr Team vom Vertriebsinnendienst Materialverkauf unter **Telefon und WhatsApp: 0931 / 90 888 110** oder **E-Mail: materialverkauf@kern-dental.de**

## Einfach ausfüllen und senden an

(per E-Mail, Fax oder WhatsApp)

-  materialverkauf@kern-dental.de
-  0931 90 888 -119
-  0931 90 888 -110

## IDENTOFLEX™ POLIERER

Ja, ich habe Interesse an den **IDENTOFLEX™ POLIERERN**, bitte setzen Sie sich für eine unverbindliche und kostenlose Beratung mit mir in Verbindung.

### PRAXISANSCHRIFT

\_\_\_\_\_  
Praxis

\_\_\_\_\_  
Ansprechpartner

\_\_\_\_\_  
Straße, Nr.

\_\_\_\_\_  
PLZ, Ort

\_\_\_\_\_  
Telefon, Fax

\_\_\_\_\_  
E-Mail

\_\_\_\_\_  
Ort, Datum

\_\_\_\_\_  
Unterschrift

Die Aktion ist gültig bis zum 31.12.2024 .

Für weitere Identoflex™ Polierer und Preise wenden Sie sich bitte an Ihren zuständigen Verkäufer oder Ihr Team vom Vertriebsinnendienst Materialverkauf unter **Telefon und WhatsApp: 0931 / 90 888 110** oder **E-Mail: materialverkauf@kern-dental.de**